

輔英科技大學

物理治療系

職涯進路圖



校院系合一的培育目標

校

成為迎合專業發展
需求的高級技術
人才

成為具高尚品德
端正有禮的社會
公民

成為具有社會關懷
情操與永續學習的
青年

成為具有健康生活
促進實踐能力的
青年

院

具備「醫學倫理」與「臨床技能」
的「專業」人才

具備「關懷情操」與「服務人群」
的「關懷」公民

系

培育理論、實務與品德兼具的物理治療專業人才

專業為本、人文關懷、多元發展

系教育目標

培育以『專業為本、人文關懷、多元發展』理論、實務與品德兼具的物理治療專業人才。

以物理治療專業為核心，培育學生成為：

1. 具備物理治療相關專業知能與管理的人才
2. 具有人文關懷素養的專業人才
3. 具有多元發展知能的專業人才



校系基本能力指標關聯表

基本能力種類	校基本能力指標	系基本能力指標
基本素養	倫理思辨	倫理思判
	關愛熱忱	生命熱忱
	文明視野	終身學習
	人文品味	人文涵養
核心能力	職能實務	實務技能、管理決策
	溝通服務	溝通協調、團隊合作
	多元融合	多元學習、跨域整合
	美感賞析	人際關係、職涯禮儀

系基本能力指標與定義

基本能力種類	能力指標	指標定義
基本素養	倫理思判	具備專業倫理知能
	生命熱忱	尊重生命與注重病人安全
	終身學習	具備持續不斷多元學習的能力
	人文涵養	終身充實人文涵養

系基本能力指標與定義(續1)

基本能力種類	能力指標	指標定義
核心能力	實務技能	具備物理治療評估與執行的能力
	管理決策	具備物理治療經營與管理的能力
	溝通協調	具備溝通表達與協調之技巧
	團隊合作	具備團隊合作的能力
	多元學習	具備多元學習與發展的能力
	跨域整合	具備跨域整合發展視野知能
	人際關係	具備拓展人際脈絡之技巧
	職涯禮儀	具備職場基本禮儀知能

升學就業管道類別

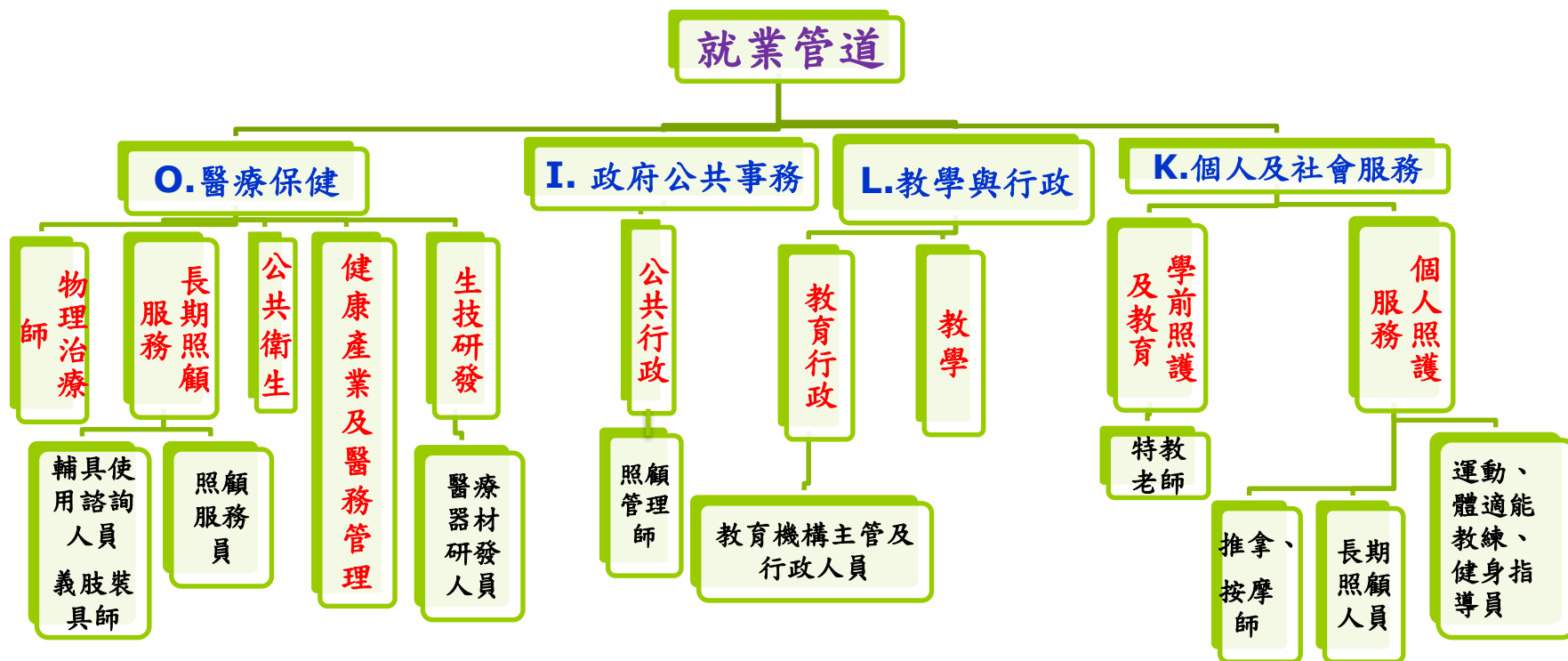
升學管道

- 研究所推甄入學
- 研究所考試入學
- 在職專班
- 出國深造

就業管道

- 醫療保健
- 政府公共事務
- 教學與行政
- 個人及社會服務

就業管道介紹(對應UCAN代碼)



相關機構

學術界

- 台灣大學
- 陽明大學
- 成功大學
- 長庚大學
- 義守大學
- 慈濟大學
- 中國醫學大學
- 中山醫學大學
- 高雄醫學大學
- 弘光科技大學
- 仁德醫專
- 樹人醫專
- 慈惠醫專

相關機構

- 物理治療師公會全國聯合會
- 物理治療學會
- 各縣市物理治療師公會



物理治療相關專業證照

- 物理治療師
- 健康管理師
- 國際STOTT PILATES國際教練證照
- 相關水中體適能、有氣體適能、體適能檢測員/指導員與教練證照
- 貼紮相關證照
- 懸吊系統相關證照
- 長期照護相關證照

